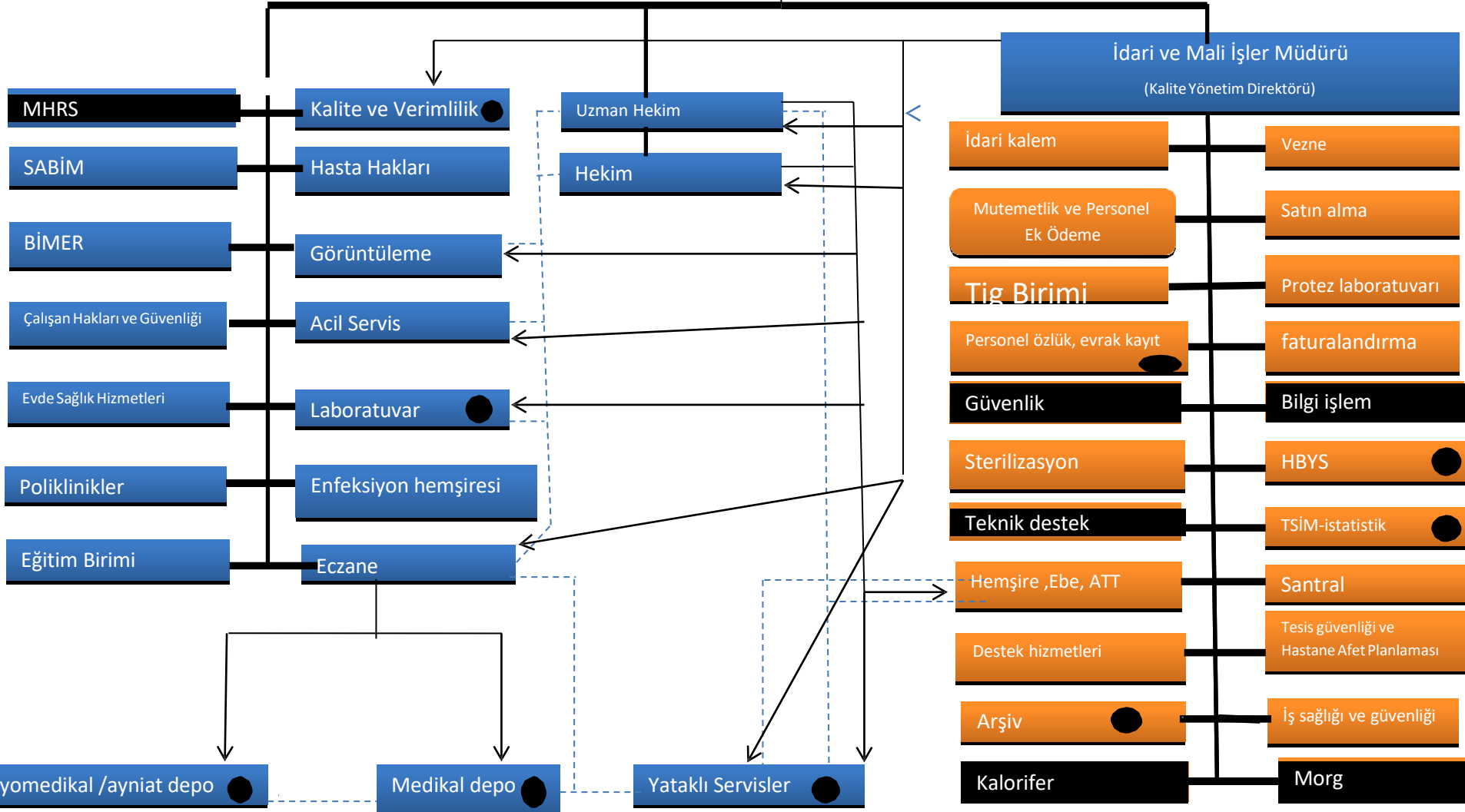




T.C.
DENİZLİ VALİLİĞİ
İL SAĞLIK MÜDÜRLÜĞÜ
Kale Devlet Hastanesi
ORGANİZASYON ŞEMASI

BAŞHEKİM





T.C.
DENİZLİ VALİLİĞİ
İL SAĞLIK MÜDÜRLÜĞÜ
Kale Devlet Hastanesi
ORGANİZASYON ŞEMASI

Yetki Devri: Gereklilik durumlarında;

Başhekim-- il sağlık müdürlüğünün de uygun gördüğü şekilde (663 sayılı KHK hükümlerince) aynı statüde görev yapan başhekim görev vekaleti yapacaktır

İdari ve Mali İşler Müdürü- sağlık müdürlüğünün uygun gördüğü aynı statüde görev yapan idari ve mali işler müdür görev vekaleti ile yerine bakar.

Diğer Birimler - Yerine bakan kişiye (EBYS ortamında)

* Hastane Başhekimi tarafından verilen diğer yazılı ve sözlü görevleri yerine getirmek; görevlerimevzuat hükümlerine göre zamanında yapmak, yaptırmak

Dikey Hiyerarşi	—
Fonksiyonel hiyerarşi	→
Yatay Kordinasyon	---
Entegrasyon Noktası	●