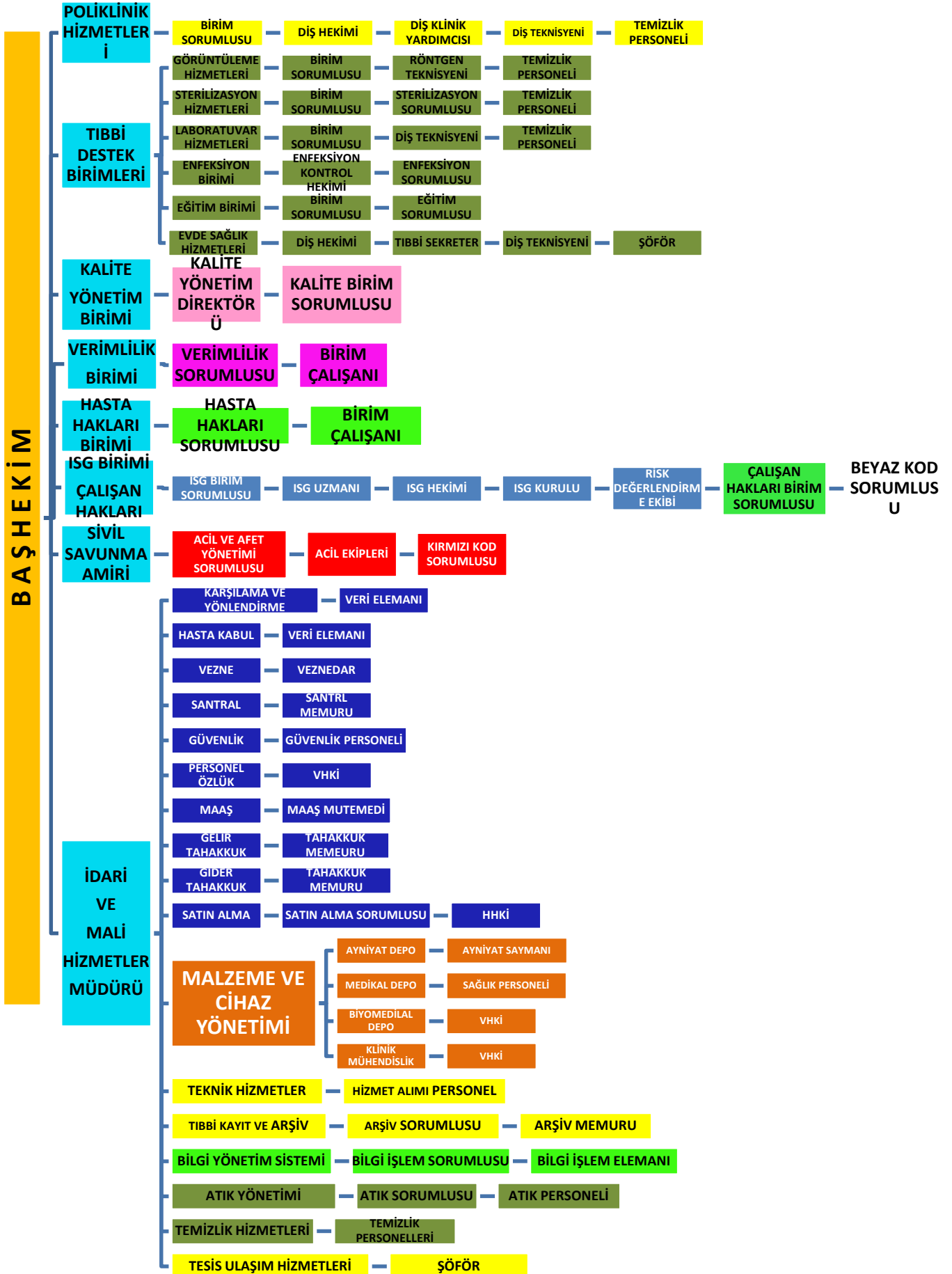


## YÖNETİM KADROSU



## DİKEY VE YATAY KOORDİNASYON VE ENTEGRASYON

# BAŞHEKİM

Poliklinik Hizmetleri Birim Sorumlusu	Tıbbi Destek Birimleri	İdari ve Mali Hizmetler Müdürü	Kalite Yönetim ve Verimlilik Birimi	Hasta Hakları Birimi	İSG Birimi Çalışan Hakları	Sivil Savunma Amiri
<i>Diş Hekimi, Sorumlu Hemşire, Hemşire, Diş Klinik Yardımcısı, Diş Teknisyeni, Temizlik Personeli</i>	<i>Görüntüleme hizmetleri, Sterilizasyon Birimi, Laboratuvar hizmetleri, Enfeksiyon Birimi, Eğitim Birimi, Evde Sağlık Hizmetleri,</i>	<i>Karşılama Yönlendirme, Hasta Kabul, Santral, Güvenlik, Satın Alma, Medikal ve Biyomedikal Depo, Klinik Mühendislik, Teknik Hizmetler Bilgi İşlem, Temizlik Ulaşım</i>	<i>Kalite Yönetim Direktörü, Kalite birim sorumlusu, Verimlilik sorumlusu, Verimlilik birim çalışanı</i>	<i>Hasta Hakları Sorumlusu, Hasta hakları birim çalışanı</i>	<i>İSG Birim Sorumlusu, İSG Uzmanı, İSG Kurulu, Çalışan Hakları Birim Sorumlusu, Beyaz Kod Sorumlusu</i>	<i>Acil ve Afet Yönetimi Sorumlusu, Acil Ekipleri, Kırmızı Kod Sorumlusu</i>
<b>Diş Hekimi ;</b> Hasta muayenesi, tetkik ve tedavisinin düzenlenmesi, hasta bilgilendirme ve yönlendirmesi, Konsültasyonun Prosedüre Uygun İstenmesi, konsültasyon hakkında hastaya bilgi vermek ve yönlendirmek. <b>Sorumlu Hemşire;</b> Poliklinik hizmetlerinde Poliklinik Sorumlu Hekimiyle koordineli çalışmak, <b>Hemşire;</b> Tansiyon ölçme, acil durumlarda ilk yardım ile müşade altındaki hastayı gözlemlemek, Mavi Kod Bildirimi ile ilgilenmek. <b>Diş Klinik Yardımcısı;</b> Diş Hekimiyle koordineli çalışmak, Gerekliğinde hastayı asiste etmek, Hastanın Randevusunu vermek, Tedavi için gerekli malzemeleri temin etmek, Diş laboratuvarı ile koordineli çalışmak, alınan ölçüleri transferi ve takibini yapmak, <b>Diş Teknisyeni;</b> Diş hekimini, Klinik Yardımcısı ile koordineli çalışır. Ölçü kabul yenileme kriterlerine göre ölçü takibi, tekrar eden işlerin analizini ve teslim süreleri geciken işlerin analizini yapar. Laboratuvar ile Diş Hekimi arasındaki iletişimi sağlar. <b>Temizlik personeli;</b> Diş ünitelerinin ve polikliniklerin temizliğini sağlar	<b>Görüntüleme hizmetleri,</b> Hekimin poliklinikten yönlendirdiği hastaların röntgenlerinin röntgen çekilmesi , Röntgen teknisyenlerinin Dozimetre ve sağlık taramalarının takip edilmesi, kullanılan cihazların kalibrasyonlarının yapılması ve kişisel koruyucu ekipmanların kontrollerinin sağlanmasıdır. <b>Sterilizasyon Birimi;</b> Poliklinik Hizmetlerinde kullanılan aletlerin steril edilmesi, kirli, temiz ve steril alanda ki cihazların prosedürüne uygun çalıştırılması sağlanır. <b>Enfeksiyon Birimi,</b> Sağlık hizmetleri sunumunda, hasta ve çalışan güvenliğinin sağlanması için gelişebilecek hastane enfeksiyonlarının kontrolüne yönelik önlemlerin alınması, ilgili birimlere ait kontrol tedbirlerinin oluşturulması ve uygun şekilde uygulanmasının sağlanması. <b>Eğitim Birimi;</b> Kurumda yürütülen eğitim faaliyetlerinin etkililiğinin, sürekliliğinin ve sistematığının sağlanması. Yıllık plan doğrultusunda eğitimlerin duyurulması, organizasyonun yapılması <b>Evde Sağlık Hizmetleri,</b> Hizmete uygun hastalar, Evde sağlık ekibi tarafından, hasta evinde ziyaret edilir hekimin uygun gördüğü tedavi planı doğrultusunda hastanın evinde tedavisi sağlanır.	Karşılama, yönlendirme ve Hasta Kabul işlemlerinin veri elemanları tarafından hızlı ve düzenli yapılması, Hastanın ve refakatçilerin, doğru bilgilendirme ve yönlendirmelerini sağlamak, Santral , Kurumun dış ve iç haberleşme hizmetlerini sağlar. Güvenlik; Hasta ve çalışan ortamının sağlanabilmesi, Satın alma; Hizmet sunumu için gerekli olan fiziki, tıbbi, kırtasiye malzemelerinin satın alınmalarının doğru ve zamanında yapılması, alınan malzemelerin istenen materyalin şartnameye uygun alınması, Aynıyat depo, Tüketim malzemelerinin temini ve muhafazasını sağlar Medikal depo, Kullanılacak ilaç ve malzemelerin teminini sağlar Biyomedikal depo, Kalibrasyonların doğru ve düzenli yapılması sonucunda güvenilir sağlık hizmeti sunulmasını sağlar Klinik Mühendislik ve Teknik Hizmetler; Hizmetin sürekliliğini sağlamak üzere gerekli enerji, güç kaynağı, su, iletişim, bilişim gibi ortam destek sistemlerini içerecek şekilde yapılandırılmasını sağlar, Bilgi işlem; sağlık hizmeti sunumunda gereken donanımsal ve yazılımsal bilgi işlem hizmetinin etkin verimli sürekli ve isteğe uygun geliştirilebilir şekilde sunulması, Temizlik hizmetleri, Poliklinik ve bekleme alanlarının temizlik ve düzeninin sağlanması	Dokümantasyon sürecinin eksiksiz ve doğru bir şekilde yürütülmesi, Uygunsuzluk bildirimlerinin takibi, iyileştirici faaliyetlerin planlanması, memnuniyet anket ve görüş önerilerin değerlendirilmesini yapar. Performans göstergelerinin değerlendirilmesi, gerekli durumlarda düzeltici ve önleyici faaliyetleri yapmak Düzeltici ve önleyici olayların kontrol ve takibi, uygunsuzluğun oluşmasını engellemek üzere yapılması gereken taleplerin giderilmesi,	<i>Hasta hakları uygulamalarının yürütülmesi amacıyla kurum bünyesinde oluşturulmuştur. Kurum içinde yerinde çözülemeyen sorunların hasta hakları kuruluna sevkii sağlanır.</i>	<i>İSG eğitimlerini yapmak Risk analizlerini yapmak, iş kaza bildirimlerinin kayıtlarını oluşturmak,</i>	<i>Sivil savunma planlarını hazırlanması ve Tahliyeyle ilişkin planlamasını koordine etmek, Afet, sivil savunma ve acil durum hizmetleri için gerekli olan araç, gereç ve malzemenin tedarik ve teminini ilgili birimlerle koordine ederek planlar ve mevcutların bakım ve korunmalarının takibini yapar.</i>

### POLİKLİNİK HİZMETLERİ

**NOT:**Kurumun Organizasyon yapısında en üst yönetimden en alt birime kadar yatay ve dikey ilişkileri belirlenmiş birim ve çalışanların, gerektiğinde yetki devrinin nasıl yapılacağı görev tanımlarında belirtilmiştir.