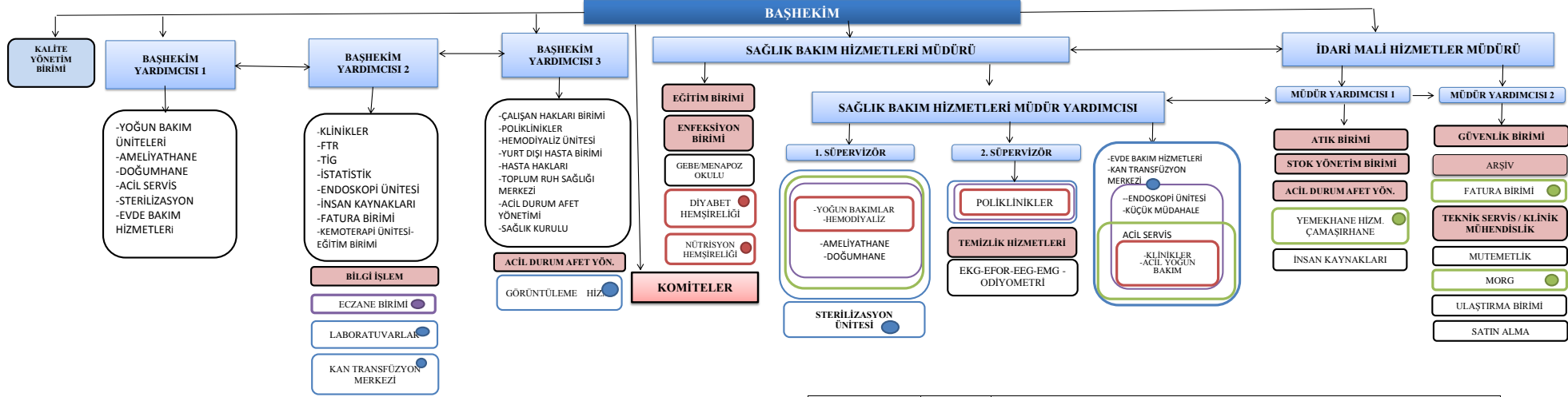




İzmir İl Sağlık Müdürlüğü
TİRE DEVLET HASTANESİ
HASTANE ORGANİZASYON ŞEMASI

| | |
|----------------|---------------|
| Kod | KU.YD.138 |
| Yayın Tarihi | 14.09.2015 |
| Rev. No/Tarihi | 03/14.12.2017 |
| Sayfa | 1. |



- Başhekim Yardımcısı 1** Uz. Dr. Özgür BOLAT
- Başhekim Yardımcısı 2** Uz. Dr. Elife ÖZKAN
- Başhekim Yardımcısı 3** Dr. Osman Şükrü ERBAYSAL
- Süpervizör 1** Zehra ADLIEL
- Süpervizör 2** Sezer ÖNLER
- Müdür Yardımcısı 1** Seyhan ÇETİN
- Müdür Yardımcısı 2**

| | | |
|---------------------------------|---|--|
| Dikey Hiyerarşi | ↓ | Kuruluşta yer alan kişileri alt-üst ilişkileri, görev ve yetkilerine göre sınıflandırma sisteminin yukarıdan aşağıya işlediğini anlatır. |
| Yatay Hiyerarşi | ↔ | Kuruluşta yer alan kişileri alt-üst ilişkileri, görev ve yetkilerine göre sınıflandırma sisteminin paralel işlediğini anlatır. |
| Koordinasyon | □ | Belirli bir amaca ulaşmak için türlü işler arasında bağlantı, ilişki, düzen ve uyum sağlayan birim veya meslek grubu. |
| Entegrasyon Merkezi | ■ | Aralarında karşılıklı bağımlılık bulunan birimlerin ayrıyken sahip olmadıkları özellikleri bir araya gelip elde etme şekli. Entegrasyon merkezi tüm birimlere entegre çalışır. |
| Entegrasyon Noktası | ● | Çerçevesi aynı renk olan birimlerin entegrasyon noktası olduğunu gösteren işaretir. Entegrasyon noktası olarak işaretlenmiş birim aynı renk çerçevede içerisinde bulunan birimlerle entegre çalışır. |
| Entegre Çalışan Birimler | □ | Destek Hizmetleri birimlerinin entegre çalıştığı birimleri gösterir. |
| Entegre Çalışan Birimler | □ | Eczanenin entegre çalıştığı birimleri gösterir. |
| Entegre Çalışan Birimler | □ | Laboratuvar, görüntüleme hizmetleri ve sterilizasyon ünitesinin entegre çalıştığı birimleri gösterir. |
| Entegre Çalışan Birimler | □ | Özel dal hemşireliklerinin (diyabet, nutrisyon) entegre çalıştığı birimleri gösterir. |