

T.C.  
SAĞLIK BAKANLIĐI  
TÜRKİYE KAMU HASTANELERİ KURUMU  
İstanbul Beyođlu Kamu Hastaneler Birliđi  
Genel Sekreterliđi  
**EYÜP DEVLET HASTANESİ**

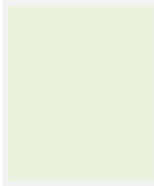
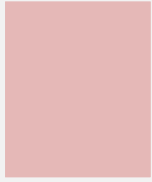
**YATAN HASTA REHBERİ**



Hastanemize Hoşgeldiniz

Siz değerli hastalarımıza yardımcı olmak amacıyla Yatan Hasta Rehberini sunuyoruz. Rehberde sizlerin sorularına yanıt olabilecek birçok konuyu bulabilirsiniz.

Bunun dışında hastalığınız veya hizmetlerimiz ile ilgili her türlü isteğinizi hekiminize ve hemşirenize iletebilirsiniz. Tüm hastane ekibi olarak bir an önce iyileşip sağlığınıza kavuşmanızı dileriz.



## HASTANEYE GELDİĞİNİZDE

### YATIŞ İŞLEMLERİ

Hastaneye geldiğinizde hasta yatış/çıkış yetkilisi sizi karşılayacak ve tüm kimlik bilgilerinizi ile randevunuz kontrol edilecektir. Yatış işlemleri sırasında; size adınız, hastane numaranız ve doğum tarihinizin yazılı olduğu bir kimlik bileklik takılacaktır.

Hemşireniz tüm takip ve tedavi sürecinde kimlik bilekliğinizi kontrol ederek kimliğinizi doğrulayacaktır. Bu nedenle lütfen bu bilekliği hastaneye girişinizden taburculuğunuza kadar kolunuzdan çıkarmayınız.

Kendi tedavi planınıza katılımınız, neyin neden yapıldığını bilmeniz açısından çok önemlidir.

Bu sebeple;

Hemşire ve doktorunuz ile randevu ve bakım planınızı konuşunuz.

Tedavinizi anladığınıza emin olunuz, anlamadığınızı sorma konusunda çekinmeyiniz.

Eğer ameliyat olacaksanız doktorunuzdan operasyon ile ilgili bilgi alınız.

Eğer ağrınız varsa hemşire ve doktorunuz ile görüşünüz.

Hasta yatış bölümündeki işlemlerinizi tamandıktan sonra hemşireniz tarafından odanıza yerleştirileceksiniz.Odalarınızda enfeksiyon kontrolü ve güvenliğiniz açısından yiyecek bulundurmamanızı rica ediyoruz.



## YEMEK-KAHVALTI SERVİS SAATLERİ

Beslenme ve diyet uzmanı, yatışınızdan taburculuğunuza kadar geçen süre boyunca, sağlık durumunuz ile birlikte doktorunuzun tedavi programını da göz önünde bulundurarak, size en uygun beslenme programınızı belirleyecektir. Kahvaltı ve yemek saatleri beslenme ve diyet uzmanı kontrolünde,yemekhane tarafından belirlenmiştir.

YEMEK SAATLERİ;

Sabah Kahvaltısı: 06.00-07.00

Öğlen Yemeği:12.00-13.00

Akşam Yemeği:18.00-19.00

ARA ÖĞÜNLER:Doktorunuzun veya diyetisyenin önereceği diyet programına göredir.Sağlınızı korumak için dışarıdan yiyecek içecek kabul etmemeye özen gösteriniz.



## YATAĞI VE REFAKATÇİ KOLTUĞU KULLANIMI

Hasta yatağının her iki tarafında bulunan yatak kumandası ile yatađınızı size uygun pozisyona getirebilirsiniz.Refakatçi koltuđunu dinlenme saatleri dahilinde kullanabilirsiniz, ilave çarşaf ve nevresim için kat görevlisine başvurunuz.



## FON KULLANIMI

Dışarıdan gelen telefon görüşmelerinizi servis hemşire bankosundan yapabilirsiniz.



## TV KUMANDASI KULLANIMI

Televizyon kullanımı için TV kumandasını servis hemşirelerinden temin edebilirsiniz.

Hastanemizde 12 adet resmi kanal (TRT 1, TRT COÇUK, TRT HABER, TRT SPOR, TRT BELGESEL, TRT MUZİK, TRT DIYANET, TRT OKUL, TRT KURDI, TRT AVAZ, TRT TÜRK, TRT 3 -TBMM TV) dışında TİAK 2015 yılı kümülatif kanal sıralaması ile belirlenen 13 adet kanal (FOX TV, STAR TV, KANAL D, ATV, SHOW TV, TV8, KANAL 7, A HABER, NTV, BEYAZ TV, CNN TÜRK, NTV SPOR, HABERTÜRK) dan oluşan 25 kanal kapasiteli merkezi sistemle yayınlar ekranlara ulaştırılmaktadır. Lütfen taburcu işleminiz bittik den sonra TV kumandasını servis hemşiresine teslim etmeyi unutmayınız. Diğer hastaların sağlığı ve huzuru açısından televizyonun sesini rahatsızlık vermeyecek seviyede tutmaya özen göstermenizi rica ederiz.



## Temizlik

Temizlik hizmetleri ekibi,düzenli olarak her gün odanız ve çevresinin temizliğini sağlayacaktır.

Temizlik Saatleri;

Sabah:07.00-08.00

Akşam:19.00-20.00



## BANYO TUVALET KULLANIMI

Sağlığınız için tuvalet hijyenine özen gösterin,tuvalet ve banyo temizliği için kat personeline haber veriniz.

Sıcak Su Kullanım Saatleri;

Sabah:07.00-09.00

Akşam:18.00-20.00



Hasta ve yakınlarının kullanabilmesi için kablosuz internet sistemimiz bulunmaktadır. Kullanım için bulunduğunuz kattaki servis hemşiresinden bilgi alabilirsiniz.



Sizin ve yakınlarınızın tüm dini ihtiyaçlarınızı karşılamaya özen gösteriyoruz. Odalarımızda dini ihtiyaçlarınızı karşılamak için seccade, tesbih ve giyinme dolaplarının içinde kible yönünü gösteren ok işaret bulunmaktadır. Farklı inanca sahip hastalarımızın dini ihtiyaçları için Halkla İlişkiler Biriminden yardım isteyebilirsiniz.



İhtiyaç durumunda hemşireye ulaşmak için hasta yatak başındaki ve WC-lavabodaki “ Hemşire Çağrı Ünitesi” ni kullanınız. Hasta odalarındaki “Hasta Odası Kontrol Paneli” hemşire ve doktor sorumluluğunda olup dokunulmamalıdır.



Hekimlerimizin acil hasta, ameliyat, yoğun bakım, merkez ve semt poliklinikleri görev ve sorumluluklarına göre ziyaret saatleri değişiklik gösterebilir.

Vizit Saatleri;

Sabah:08.00-08.30

Akşam 16.00-17.00 dir.



Kullandığınız ve yatışta yanınıza getirdiğiniz her türlü ilaç konusunda doktorunuz ve hemşirenizi bilgilendiriniz ve ilaçları kendilerine teslim ediniz. Bildiğiniz bir alerjik reaksiyonuz (gıda veya ilaç) var ise, doktorunuza veya hemşirenize mutlaka bildiriniz.

## DÜŞME RİSKİ DEĞERLENDİRMESİ

Yatış yapılan her hasta düşme riski açısından hekim/hemşire tarafından değerlendirilir ve ameliyat, yaş, kullanılan ilaçlar veya sistemik hastalıklar nedeni ile düşme riski olan hastalarının oda kapısına yonca fiğürü asılır.Lütfen alınan önlemleri gözardı etmeyiniz.

## ÖNEMLİ HASTA İLE ZİYARET KURALLARI

Kapıda belirtilen hastanızın sağlığı açısından önem taşıyan kurallara uyunuz.

## TEKNİK SERVİS HİZMETLERİ

Odanızda bulunan her türlü donanım (TV, koltuk, dolap, yatak, v.b.)ile ilgili ortaya çıkabilecek arızalar için teknik servisimizi 7\24 hizmetinizdedir. Teknik servis ihtiyaçlarınız için servis hemşirenizebilgi vermeniz yeterlidir.Odanızın ısıtma ve soğutması devamlı yenilenen taze hava kullanılarak merkezi havalandırma-iklimlendirme sistemi ile sağlanmaktadır.Hepimizin hassasiyet göstermesi gereken enerji tasarrufu için lütfen pencereleri kapalı tutunuz.İsı değişimi duvarda bulunan ısıtma soğutma panelinden değiştirebilirsiniz. Sağlığınız için standart oda ısısı 18-22 derecedir.

## GÜVENLİK ÖNLEMLERİ

Güvenlik birimi, sizin rahatınızı ve huzurunuzu sağlamak amacıyla 24 saat hizmet vermektedir. Hastanemizde gerekli olan alanlar güvenlik amaçlı kameralarla izlenmektedir.Güvenliğiniz için bina içinde 24 saat görev başında olan güvenlik görevlilerine gerekli durumlarda yardımcı olunuz. Her şeye rağmen; kişisel eşyaların değerli evrak ve belgelerin sahipsiz bırakılmamasını ve özel eşyalarınızın sizin sorumluluğunuzda olduğunu hatırlatmak isteriz.Hastanemizde ziyaret saatleri her gün: 13.00-15.00 saatleri arasındır. Bu saatler dışında ziyaret amaçlı girişler hastane düzenini bozduğundan güvenlik görevlileri tarafından girişler sınırlandırılacaktır.



Hastanemizde engelli otopark ihtiyacı dahil 30 kapasiteli ücretsiz otoparkımız bulunmaktadır. İhtiyaç duyulduğunda hastanemizin karşısındaki bize ait 20 araçlık otoparkı da kullanabilirsiniz.

## ZİYARETÇİLERİMİZİN UYMASI GEREKEN KURALLAR

- Ziyaret saatleri her gün **13.00 - 15.00** arasında yapılmaktadır.
- Hekim kararı doğrultusunda refakatçi ve ziyaret kısıtlaması yapılabilir. Refakatçi vizite ve tıbbi bakım sırasında hastanın yanında bulunmamalıdır. Refakatçi hastanın bakımına izin verilen ölçüde yardım eder. Refakatçi hastanenin koyduğu tüm kurallara uymak zorundadır.
- Enfeksiyon riski sebebiyle grip, nezle vb. bulaşıcı hastalığı olanların ve küçük çocukların ziyarete getirilmemesi gerekir. Aynı nedenle odalara çiçek alınmasında kısıtlamalar yapılabilir.
- Hasta odalarında yiyecek, içecek vb. gıda ürünlerinin bulundurulması vektör kontrolü gereği tavsiye edilmemektedir. Hastaya kitap, dergi, gazete, hijyenik bakım ürünleri çocuklara zararsız oyuncaklar getirilebilir.
- Hastanemizde sigara içilmesi 4207 sayılı kanun gereği yasaktır.
- Yoğun Bakım ve izole hasta ziyaretleri için belirlenen ilave kural ve kısıtlamalara lütfen uyunuz
- Hasta ziyaret süresinin kısa tutulması ve ziyaretçi sayısının 2 den fazla olmamasına özen gösterilmelidir.
- Hasta/hasta yakınları ve ziyaretçiler hasta odasındaki eşya, cihaz ve sistemler hakkında bildirilen sorumluluklara uymalıdır.

## EL YIKAMA VE ENFEKSİYONLARDAN KORUMA

Ellerin uygun bir şekilde yıkanması enfeksiyonların önlenmesinde en önemli uygulamadır. Ellerimizde oldukça yüksek mikroorganizma vardır. Mikroorganizmalar bizlere bulaşır. Hastalık yaparlar. Bakteriler, mayalar, küfler, mantarlar uygun ortam bulduklarında çoğalarak zararlı hale gelirler.

Gözle görülmeyen bu mikroplara karşı daima ellerimizi yıkamalıyız. Ellerimizle her şeye dokunarak, mikropları yayarız ve başkasından da alırız. Ellerimizde bulunan mikroplarında her yemize farkında olmadan bulaştırırız. Kendi sağlığımızı ve başkalarının sağlıklarını da tehlikeye sokarız. Soğuk algınlığı, bronşit, grip, kolera, diyare, verem gibi bir çok hastalık bulaşıcıdır. El yıkanmasındaki sıklık sağlığımız için önemlidir. Hastalıkları yaymaktan ve hasta olmaktan bizleri korur. Ellerinizi çok kirli görürseniz hemen, her tualete gidişten sonra, yemek hazırlamadan önce ve yemekten önce ve sonra, kirli gıdalara et, tavuk, balık, sebze ve meyvelere dokunduktan sonra, hapşırırdıktan öksürdükten sonra, vücudunuzdaki yaralara dokunduktan sonra, her hangi tıbbi ilaç ve aplikasyon tatbikinden önce, hayvanları sevdikten ve dokunduktan sonra, hasta kişilere dokunduktan ve el tokalaştıktan sonra, para saydıktan ve çöplere dokunduktan sonra Ellerimizi yıkamalıyız.

## GÖZLE GÖRÜLEBİLİR KİRLENME OLAN DURUMLARDA ALLERİNİZİ YIKAYINIZ. DOĞRU EL YIKAMA NASIL OLUR?



1 Ellerinizi ısıtın.



2 Islattığınız elinize bir miktar sabun alın ve sabununu ellerinizde güzelce yayın



3 Avuç içlerinizi güzelce ovun.



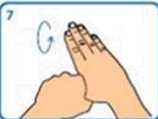
4 Sağ elinizle sol elinizin sırtını ve parmak aralarnı, sol elinizle sağ elinizin sırtını ve parmak aralarnı güzelce ovun



5-Avuç içlerini birbirine bakacak şekilde parmak aralarnızı güzelce ovun.



6-Avuç içlerini birbirine bakacak şekilde parmaklarını kenetleyin ve aşağı yukarı oynatarak parmaklarını güzelce temizleyin



7 Sol elinizle sağ elin başparmağını, sağ elinizle sol elinizin başparmağını güzelce ovun.



8 Sağ elinizin parmaklarını sol avuç içine koyup tırnak içlerinizle avuç içinizi güzelce ovun.



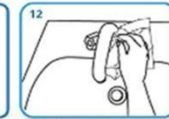
9 Sağ el ile sol el bileğinizi güzelce ovun. Sol el ile sağ el bileğinizi güzelce ovun..



10 Ellerimizi akan suyun altında, ellerimizdeki tüm sabun yok olacak şekilde güzelce durulayın..



11 Ellerimizi kağıt havlu ile kurulayın.



12 Ellerimizi kuruladığınız kağıdı havlu ile musluğu kapatın ve kağıt havlu çöp kovasına atın..

## AKILCI İLAÇ KULLANIM

İlaçları yalnızca hekiminizin gerekli görmesi durumunda ve reçeteli olarak kullanın.

Hekiminize giderken, kullandığınız ilaçları ve önceki tedavi bilgilerinizi yanınızda bulundurun.

Bildiğiniz bir alerjik durumunuz varsa doktorunuzu ve size uygulama yapacak olan sağlık personelinu uyarmanızdır.

- Tedaviye başladıktan sonra gelişen yakınmanızın ilaca bağlı olabileceğini aklınızda bulundurun.
- İlaçlarınız hakkında birlikte yaşadığınız yakınlarınızı bilgilendirin.
- Hekiminizin ilaç dışı önerilerini dikkate alın.
- Komşunuza iyi gelen bir ilacın size zarar verebileceğini unutmamalısınız.
- Hasta olduğunuz zaman, kendi kendinize ilaç kullanmayın.
- Önce hekiminize başvurun. Hekiminizin önerdiği ilaçları, belirlenen süre ve miktarlarda kullanın.

## ACİL DURUM

### Yangın Anında Yapılması Gerekenler

Telaşlanmayınız,

Size en yakın yangın alarm düğmesine basınız.

4444 numaralı telefona bilgi veriniz. Yangın 110 ihbarı yapınız.

Yangın yerini kısa ve doğru şekilde bildirin.

Yangının yayılmasını önlemek için kapı ve pencereleri kapatınız.

Yanıcı parlayıcı tehlikeli maddeleri çevreden uzaklaştırınız.

Ünite sorumlusunun talimatı ile gaz vanalarını kapatınız.

Uygun yangın söndürme cihazı veya yangın hortumunu kullanarak yangına müdahale ediniz.

Hastaları tahliye etmeye hazırlayınız, tahliye kararı alındığında Tahliye Planı'nı uygulayınız

Kaçmak gerektiğinde kaçış levhalarını takip ederek güvenli sahaya geçiniz.

Asansörü kullanmayınız.

Bunları yaparken kendinizi ve başkalarını tehlikeye atmayınız.

### **Deprem Esnasında Yapılması Gerekenler**

Başladığı andan itibaren ilk 15 sn içerisinde bina terk edilebiliyorsa, en yakın çıkış noktalarını kullanarak binayı terk ediniz. Asansörleri kesinlikle kullanılmayınız.

Eğer binayı terk edemiyorsanız, daha önce belirlediğiniz yaşam üçgeni (yatak, banko kenarları gibi..) alanına gidin ve yan yatarak cenin pozisyonunu alın.Kesinlikle oradan oraya koşmayın ve ayakta durmayın.Deprem bittikten sonra tahliye planına uygun binayı terk edilir.

### **HASTA HAKLARI VE SORUMLULUKLARI**

#### **Hasta olarak haklarınız;**

- Sağlık Hizmetlerinden Faydalanma
- Adalet ve Hakkaniyete Uygun Olarak Faydalanma
- Tıbbi Gereklere Uygun Teşhis, Tedavi ve Bakım
- Tıbbi Gereklilikler Dışında Müdahale Yasağı
- Tıbbi Özen Gösterilmesi
- Bilgilendirme ve Bilgi İsteme
- Sağlık Kuruluşunu ve Personeli Seçme ve Değiştirme
- Mahremiyete Saygı Gösterilmesi
- Tedaviyi Reddetme ve Durdurma
- Güvenliğin Sağlanması
- Dini Vecibeleri Yerine Getirebilme
- İnsani Değerlere Saygı Gösterilmesi
- Ziyaret ve Refakatçi Bulundurma

- Müracaat, şikâyet ve dava
- Tıbbi Ameliyelerde Rıza alınması
- Bilgilerin Gizli Tutulması

### **Hasta olarak Sorumluluklarınız;**

Hasta sağlık hizmeti alırken aşağıdaki kurallara uyar:

- Başvurduğu sağlık kurum ve kuruluşunun kural ve uygulamalarına uygun davranır ve katılımcı bir yaklaşımla teşhis ve tedavi ekibinin bir parçası olduğu bilinciyle hareket eder.
- Yakınmalarını, daha önce geçirdiği hastalıkları, gördüğü tedavileri ve tıbbi müdahaleleri, eğer varsa halen kullandığı ilaçları ve sağlığıyla ilgili bilgileri mümkün olduğunca eksiksiz ve doğru olarak verir.
- Hekim tarafından belirlenen sürelerde kontrole gelmeli ve tedavisinin gidişatı hakkında geri bildirimlerde bulunur.
- Randevu tarih ve saatine uyar ve değişiklikleri ilgili yere bildirir.
- İlgili mevzuata göre öncelik tanınan hastalar ile diğer hastaların ve personelin haklarına saygı gösterir.
- Personele sözlü ve fiziki saldırıya yönelik davranışlarda bulunmaz.
- Haklarının ihlal edildiğini düşündüğünde veya sorun yaşadığında hasta iletişim birimine başvurur.”

## ŞİKÂYET, GÖRÜŞ-ÖNERİ VE TEŞEKKÜR

Hasta hakları ile ilgili müracaatlarınızı hastanemiz **Hasta İletişim Birimine** yapabilirsiniz. Tüm dilek, şikâyet ve önerilerinizi , [www.evupdhsaglik.gov.tr](http://www.evupdhsaglik.gov.tr) web sayfamıza, Sağlık Bakanlığı [hastahaklari.saglik.gov.tr](http://hastahaklari.saglik.gov.tr) web sayfasına iletebilir veya Alo 184 Sağlık Bakanlığı SABİM hattını arayabilirsiniz.

Şikâyet, görüş-öneri ve teşekkür için ayrıca Halkla İlişkiler Birimine veya Baştabipliğe başvurabilir, bankolarımızdan temin edeceğiniz **“Öneri ve Şikâyet Formu”** nu doldurarak **Dilek ve Öneri Kutusuna** atabilirsiniz.

Teşekkürleriniz ve olumlu görüşleriniz ismini ya da bölümünü belirttiğiniz herkesle paylaşıldığı gibi teşekkür ettiğiniz personelimizin amirleri ile de paylaşılır. Şikâyetleriniz ve olumsuz görüşlerinizle de sadece Hasta Hakları Bölümümüz değil ilgili tüm üst düzey yöneticilerimiz çözüm amaçlı ilgilenir.

Amacımız hasta ve çalışan memnuniyetidir.

Kaliteli, güvenilir ve güler yüzlü sağlık hizmeti sunmaktır.

Eleştiri ve önerileriniz bizlere yol gösterici olacaktır.

Hasta İletişim Birimi ve sorumlusu Eyüp Merkez Polikliniği (A Blok) 2. Kattadır. Tel: 2003

**HERŞEY SİZ VE SAĞLIĞINIZ İÇİN...**

**GEÇMİŞ OLSUN**



