



T.C. Sağlık Bakanlığı



T.C. Sağlık Bakanlığı

**İSTANBUL**

**SAĞLIK**

**MÜDÜRLÜĞÜ**

# Sağlık Bakanlığı Ulusal Kanser Taramaları



T.C. Sağlık Bakanlığı

**İstanbul İl Sağlık Müdürlüğü**





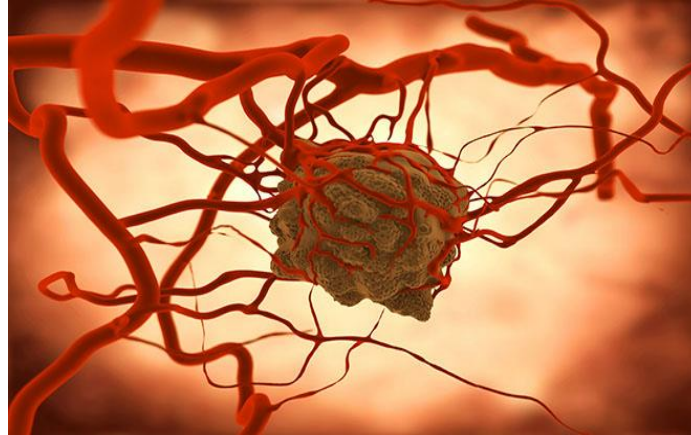
T.C. Sağlık Bakanlığı



T.C. Sağlık Bakanlığı  
İSTANBUL  
SAĞLIK  
MÜDÜRLÜĞÜ

# KANSER Nedir?

- Hücrelerin kontrolsüz olarak ve sürekli çoğalmaları sonucu oluşan, tedavi edilmediğinde yakındaki ve uzaktaki organlara yayılan bir hastalıktır.



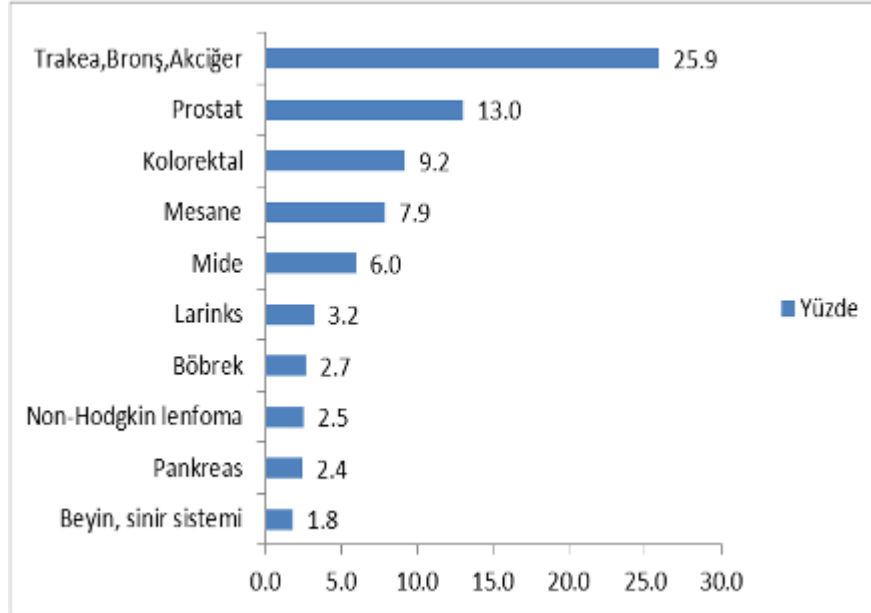


T.C. Sağlık Bakanlığı

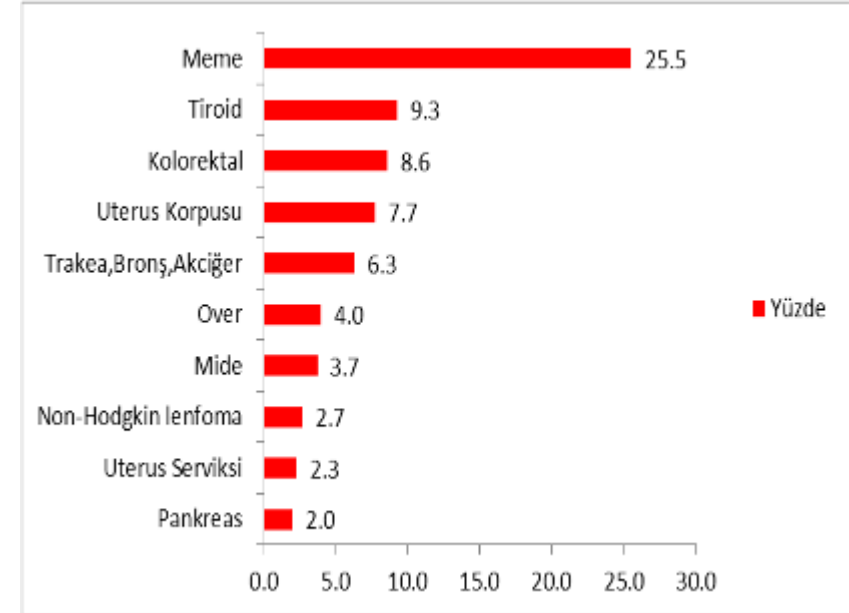
# KANSER TARAMASI Nedir?



- Belirli kanser türleri çeşitli testler sayesinde çok erken dönemde hatta henüz kanser oluşmadan tespit edilebilmektedir. Yapılan bu testlere kanser taraması denmektedir.



50-69 Yaş Gruplarındaki  
Erkeklerde En Sık Görülen Kanser Türleri



50-69 Yaş Gruplarındaki  
Kadınlarda En Sık Görülen Kanser Türleri

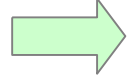


T.C. Sağlık Bakanlığı

# ÜCRETSİZ Tarama Programına Dahil Olan Kanserler Nelerdir?



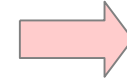
**SERVİKS  
KANSERİ**



**30-65 YAŞ KADIN  
5 YILDA BİR  
HPV&SMEAR TESTİ**



**MEME  
KANSERİ**



**40-69 YAŞ KADIN  
2 YILDA BİR  
MAMOGRAFİ ÇEKİLMESİ**



**KOLOREKTAL  
KANSER**



**50-70 YAŞ KADIN-ERKEK  
2 YILDA BİR  
GAİTADA GİZLİ KAN TESTİ  
HER 10 YILDA BİR KOLONOSKOPİ**



T.C. Sağlık Bakanlığı

# ÜCRETSİZ Kanser Taramaları Nerelerde Yapılır?



- Aile Sağlığı Merkezlerinde
- Kanser Erken Teşhis, Tarama ve Eğitim Merkezinde (KETEM)
- Mobil Tarama Araçlarında
- Üreme Sağlığı Eğitim Merkezlerinde



T.C. Sağlık Bakanlığı

# Hangi Kanser Taraması Nerede Yapılmaktadır?



## SERVİKS KANSERİ



Aile Sağlığı Merkezlerinde

KETEM Binalarında

Mobil Tarama Aracında

## MEME KANSERİ



KETEM Binalarında

Mobil Tarama Aracında

## KOLOREKTAL KANSER



Aile Sağlığı Merkezlerinde

KETEM Binalarında



T.C. Sağlık Bakanlığı

# KETEM Binaları Nerelededir? 1



- **Bağcılar KETEM:** Güneşli Mah. 1275 Sok No:17  
Kat:1 Tel: 212 655 25 03
- **Küçükçekmece KETEM:** Atakent Mah. Atatürk  
Cad. No:16 Toki 3.Etap Tel: 212 495 72 91
- **Büyükçekmece KETEM:** Dizdariye Mah.  
Evrenpaşa Cad. No:7 Tel: 212 882 07 05
- **Pendik KETEM:** Doğu Mah. İnce Sok. No:12  
Tel: 216 396 16 30



## KETEM Binaları Nerelededir? 2



- **Sultangazi KETEM:** Gazi Mah. İsmet Paşa Cad. 1375 Sok. No:1 Tel: 212 419 42 77
- **Ümraniye KETEM:** Yukarı Dudullu Mah. Alemdağ Cad. No:463 Tel: 216 316 14 44
- **Bakırköy KETEM:** Zeytinlik Mah. Ebuzziya Cad. Milliyetçi Sok. No:1 Tel: 212 542 05 25
- **Başakşehir KETEM:** Kayabaşı Mah. Şehit Mustafa Gencil Sok. No:3 Tel: 212 777 92 70
- **Maltepe KETEM:** Aydınlar Mah. Fener Sok. No:24 Tel: 216 417 68 69





T.C. Sağlık Bakanlığı

# Mobil Kanser Tarama Aracı Ne İşe Yarar?



T.C. Sağlık Bakanlığı  
İSTANBUL  
SAĞLIK  
MÜDÜRLÜĞÜ

- Belirli aralıklarla ilçe değiştiren 3 adet Mobil Kanser Tarama Aracında **ÜCRETSİZ** mamografi çekimi yapılmakta ve HPV-Smear örneği alınmaktadır.





T.C. Sağlık Bakanlığı

[http://istanbulism.saglik.gov.tr/TR,64023,  
ketem-adresleri.html](http://istanbulism.saglik.gov.tr/TR,64023,ketem-adresleri.html)



T.C. Sağlık Bakanlığı  
İSTANBUL  
SAĞLIK  
MÜDÜRLÜĞÜ

- Yukarıdaki linke tıklanarak **KETEM** adreslerinin konumları öğrenilebilmektedir.



T.C. Sağlık Bakanlığı  
İstanbul İl Sağlık Müdürlüğü





T.C. Sağlık Bakanlığı

<http://istanbulism.saglik.gov.tr/TR,61367,mobil-tarama-araclari.html>



T.C. Sağlık Bakanlığı  
İSTANBUL  
SAĞLIK  
MÜDÜRLÜĞÜ

- Yukarıdaki linke tıklanarak **Mobil Tarama Araçlarının** konumları öğrenilebilmektedir.



T.C. Sağlık Bakanlığı  
İstanbul İl Sağlık Müdürlüğü







Veri Analizi ve Kalite Denetimi Temel Biyoistatistik Eğitimi

Merkezi Pilot Çalışması



Türkiye Off-Road  
Şampiyonasında Stant Açıldı



Temel Kanser Kayıt ve SEER  
Özet Evreleme Eğitimleri



Veri Analizi ve Kalite  
Denetimi Temel Biyoistatistik  
Eğitimi



## Kanser Önlenebilir Bir Hastalıktır

Kelime anlamı olarak kanser, bir organ veya dokudaki hücrelerin düzensiz olarak bölünüp çoğalmasıyla beliren kötü hücrelere denir. Genel anlamda ise kanser vücudumuzun çeşitli bölgelerindeki hücrelerin kontrolsüz çoğalması ile oluşan 100'den fazla hastalık grubudur.



Kanser Nedir Belirtileri



Kanser Türleri Nelerdir




Kanser Tedavisi Nelerdir




Kanserden Korunma



Kanser ile Mücadele

 Meme Tarama Sonucu Görüntülemek İçin Tıklayınız

 Rahim Ağzı Tarama Sonucu Görüntülemek İçin Tıklayınız



T.C. Sağlık Bakanlığı

# MAMOGRAFİ Sonucumu Nereden Görebilirim?



T.C. Sağlık Bakanlığı  
İSTANBUL  
SAĞLIK  
MÜDÜRLÜĞÜ



T.C. Sağlık Bakanlığı

Türkiye Halk Sağlığı Kurumu  
Kanser Daire Başkanlığı

Ulusal Tarama Mamografisi Raporlama Merkezi



MM RANDEVU

Mamografi Randevu

Mamografi Sonuç Sorgula

Erişim No Öğren

İpucu!

Merhabalar, Türkiye Ulusal Tarama Mamografisi Raporlama Merkezi Sonuç Sorgulama Adresine Hoşgeldiniz.

Aşağıdaki Erişim No Alanına (AHBS)Aile Hekiminizden Aldığınız 6 Karakterli Erişim Numaranızı ve T.C. Kimlik Numaranızı Doğru Bir Şekilde Giriniz.

Mamografi Sonucu Sorgula

\*Erişim No:

\*T.C. No:

Sorgula

**Pozitif çıkan sonuçlar, rapor ve görüntüler kişiye ulaştırılmaktadır.**



T.C. Sağlık Bakanlığı

# HPV Sonucumu Nereden Görebilirim?



T.C. Sağlık Bakanlığı  
İSTANBUL  
SAĞLIK  
MÜDÜRLÜĞÜ



## Halk Sağlığı Genel Müdürlüğü

Kanser Dairesi Başkanlığı

T.C. Sağlık Bakanlığı

Hasta Barkod No :

Hasta Tc Kimlik No :

Hasta Doğum Yılı :

Aşağıdaki toplama işlemini cevaplayınız.

26 + 7 = .?°

Q Sorgula





T.C. Sağlık Bakanlığı



T.C. Sağlık Bakanlığı  
**İSTANBUL**  
SAĞLIK  
MÜDÜRLÜĞÜ



# ÜCRETSİZ KANSER TARAMASI



T.C. Sağlık Bakanlığı  
**İSTANBUL**  
SAĞLIK  
MÜDÜRLÜĞÜ

30-65 yaş arasındaki tüm kadınları  
"Ücretsiz Rahim Ağzı Kanseri Taramasına"  
Aile Sağlığı Merkezlerine Bekliyoruz!

**Erken teşhis yanı başında! Taramanı yaptır kanserden korkma!**



T.C. Sağlık Bakanlığı



T.C. Sağlık Bakanlığı

İSTANBUL  
SAĞLIK  
MÜDÜRLÜĞÜ



**40-69 YAŞ ARALIĞINDAKİ  
KADINLAR**

**ÜCRETSİZ**

**MEME KANSERİ TARAMASI İÇİN**

**PEMBE PRENSES ARAÇLARIMIZA VE KETEM'LERİMİZE  
BEKLİYORUZ**