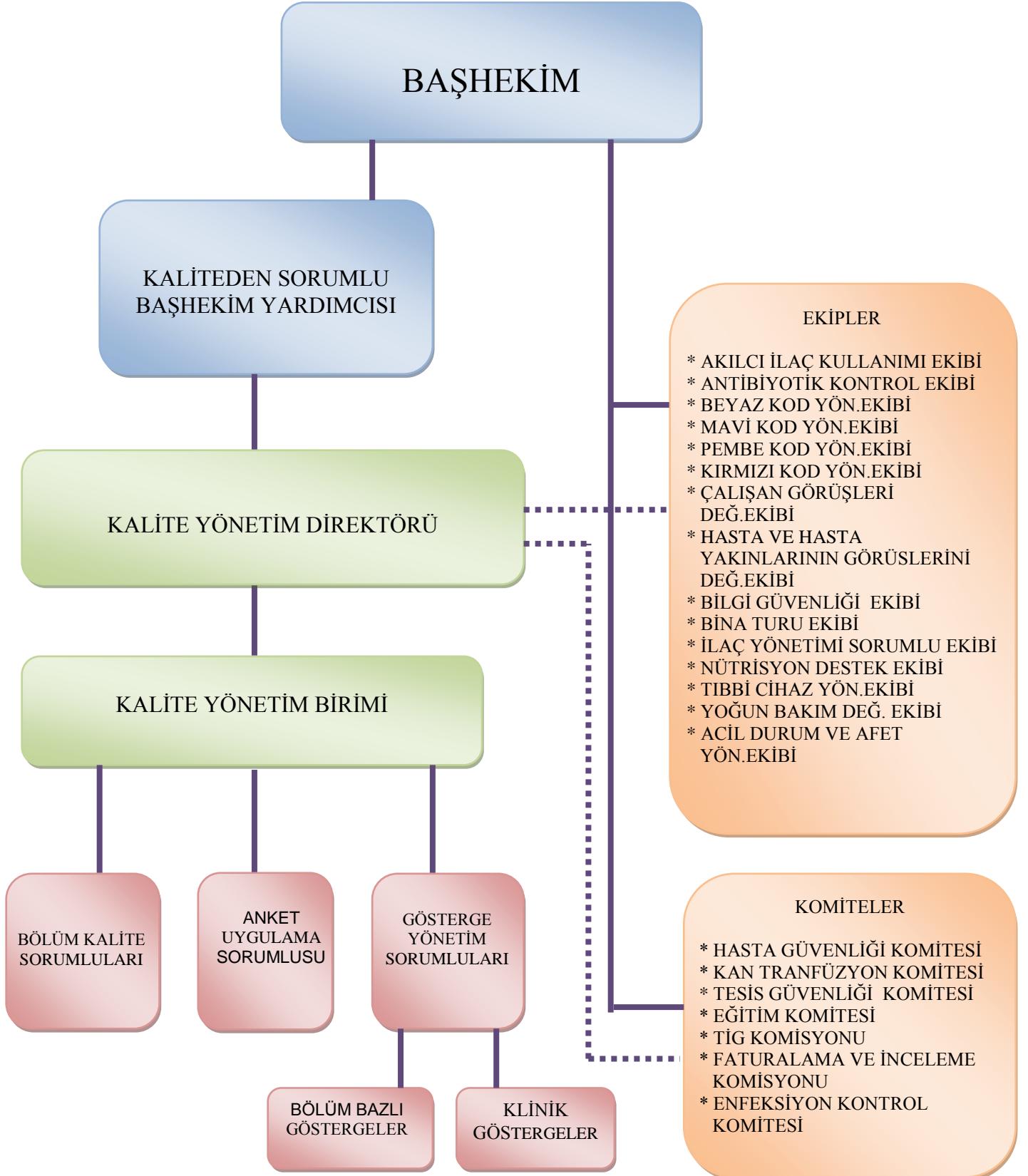




T.C. Sağlık Bakanlığı

T.C.  
SAĞLIK BAKANLIĞI  
ORDU VALİLİĞİ  
ORDU İL SAĞLIK MÜDÜRLÜĞÜ  
**GÖLKÖY DEVLET HASTANESİ**  
**KALİTE YÖNETİMİ ORGANİZASYON ŞEMASI**

DOKÜMAN KODU	YAYIN TARİHİ	REV.TARİHİ	REVİZYON NO	SAYFA NO VE SAYISI
KY.YD.06	18.01.2016	21.09.2018	01	1.1



Kesikli çizgiler yatay ilişkiyi, sürekli çizgiler ise dikey ilişkiyi ifade eder. SKS kapsamında kurulan ekip ve komiteler, faaliyetlerini Kalite Yönetim Direktörünün koordinasyonunda yürütmekle birlikte bağımsız birer ordan gibi çalışırlar.