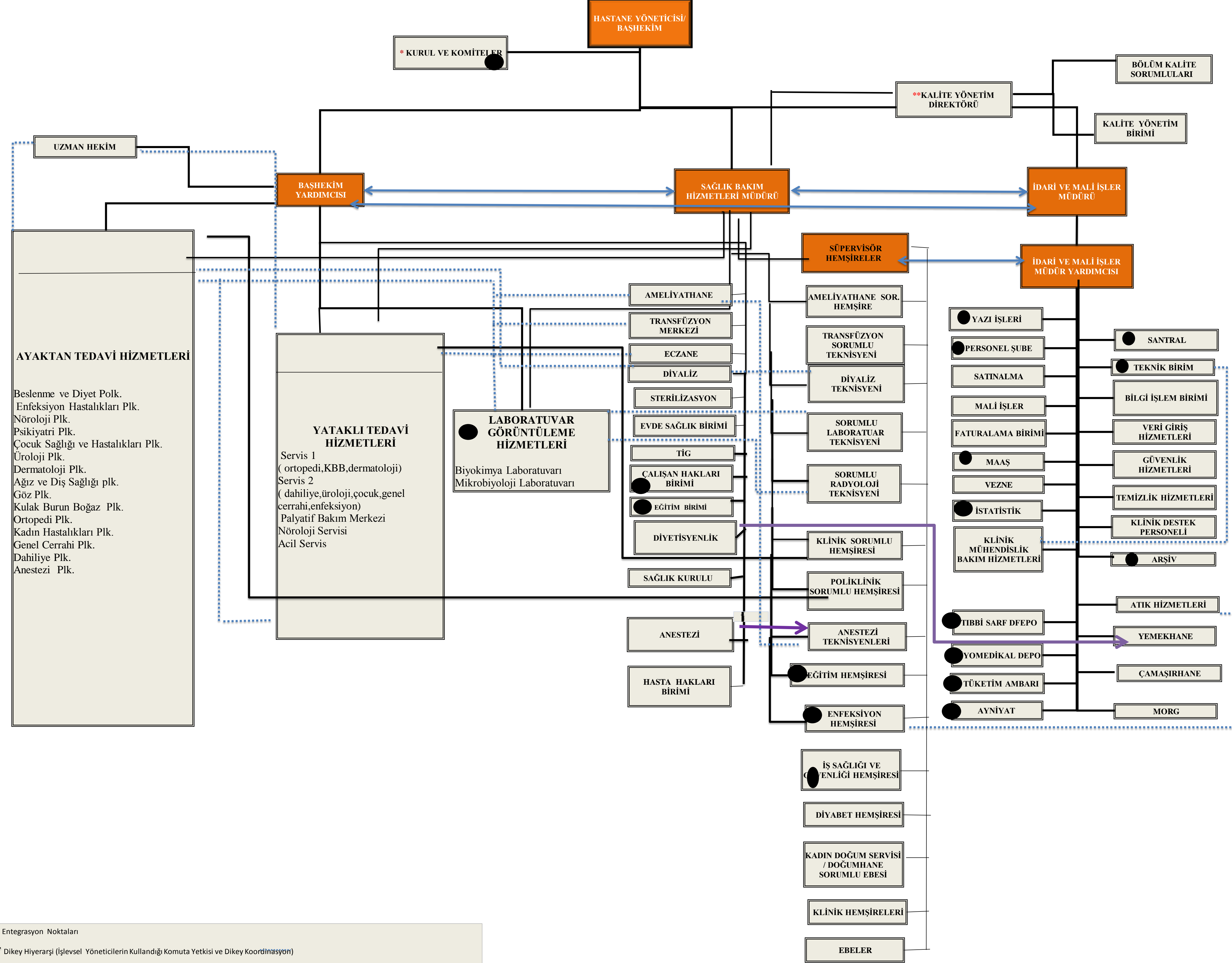


| | | | | | | | |
|--|---------|---|------------|-----------------|---------------|----------|---|
|  T.C. SAĞLIK BAKANLIĞI TÜRKİYE KAMU HASTANELERİ KURUMU | | İZMİR İL SAĞLIK MÜDÜRLÜĞÜ ÇEŞME DEVLET HASTANESİ HASTANE ORGANİZASYON ŞEMASI | | | | | |
| KOD | KUYD.01 | YAYIN TARİHİ | 05.10.2015 | REVİZ TARİHİ/NO | 15/02/2018-03 | SAYFA NO | 1 |



| | |
|-------|---|
| ● | Entegrasyon Noktaları |
| — | Dikey Hiyerarşi (İşlevsel Yöneticilerin Kullandığı Komuta Yetkisi ve Dikey Koordinasyon) |
| ↔ | Fonksiyonel Hiyerarşi (İlgili Sorumluların Kullandığı Emir-Komuta Yetkisi) |
| ↔ | Yatay Hiyerarşi |
| | Yatay Koordinasyon |
| GT | Görev Tanımları (Yetki Devri, Sorumluluklar detayı olarak anlatılmıştır. Bütün Sorumlular ve çalışanların görev tanımları bulunmaktadır.) |

***KURUL VE KOMİTELER:** Döner Sermaye İnceleme Komisyonu, İhale Komisyonu, Kontrol Komisyonu (Muayene ve Kabul Komisyonu, Mali Durum Değerlendirme Komisyonu, İhtiyaç Tespit Komisyonu, Tıbbi Atık Takip Denetim Komisyonu, İlaç İmha Komisyonu, İnsan Kaynakları ve Danışma Kurulu, Sivil Savunma Kurulu, TIG, HEK, Kalite Geliştirme Ekibi, Enfeksiyon Kontrol Komitesi, Transfüzyon Komitesi, Akılcı İlaç Kullanım Ekibi, Antibiyotik Kontrol Ekibi, Çalışan Güvenliği Komitesi, Hasta Güvenliği Komitesi, Eğitim Komitesi, Tesis Güvenliği Komitesi, Tıbbi Cihaz Yönetim Ekibi, Hasta Yakınlarının Görüşlerini Değerlendirme Ekibi, Bina Turu Ekibi, Acil Servis Sevki ve Konsültasyon Kurulu, İş Güvenliği Komitesi, Klinik Kalite İyileştirme Komisyonu.

****MEVZUAT VE STANDARTLAR GEREĞİ YÖNETİCİYE BAĞLI BULUNAN POZİSYONLAR YÖNETİCİ TARAFINDAN RESMİ YAZI İLE YETKİ DEVRİ YAPILABİLİR.**

*****SORUMLULUK VE İLİŞKİLER, DİKEY VE YATAY KOORDİNASYON VE ENTEGRASYON NOKTALARI, YETKİ DEVRİ GİBİ KONULAR GÖREV TANIMLARINDA TANIMLANMIŞTIR.**